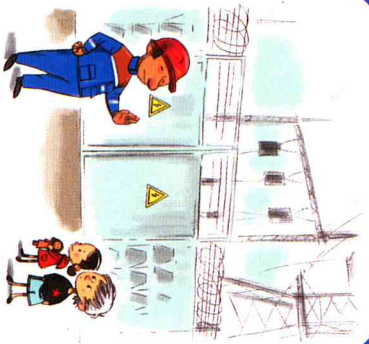
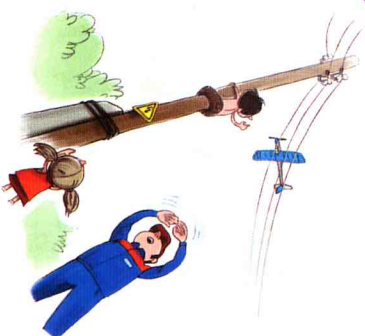


ЭЛЕКТРИЧЕСТВО ОПАСНО! НЕ ДЕЛАЙ САМ! ОСТАНОВИ ДРУГА!



ОПАСНО
ЗАЛЕЗАТЬ
НА ЭНЕРГООБЪЕКТЫ



ОПАСНО
ИГРАТЬ
ВБЛИЗИ ЛЭП



ОПАСНО
ВЛЕЗАТЬ
В ТРАНСФОРМАТОРНЫЕ
БУДКИ



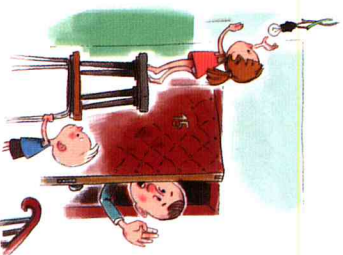
ОПАСНО
ИГРАТЬ
ВБЛИЗИ ПРОВОДОВ



ОПАСНО
ПРИБЛИЖАТЬСЯ
К ОБОРВАННОМУ
ПРОВОДУ



ОПАСНО
РЫБАЧИТЬ
ПОД ЛИНИЯМИ
ЭЛЕКТРОПЕРЕДАЧИ



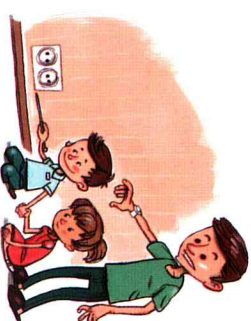
ОПАСНО
САМОСТОЯТЕЛЬНО
РЕМОНТИРОВАТЬ
ЭЛЕКТРОПРИБОРЫ



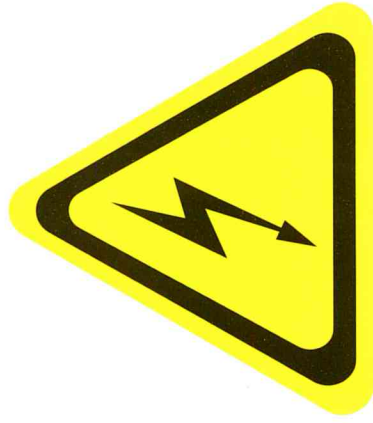
ОПАСНО
ИСПОЛЬЗОВАТЬ
ЭЛЕКТРОПРИБОРЫ
РЯДОМ С ВОДОЙ



ОПАСНО
ПРИКАСАТЬСЯ
К ЭЛЕКТРОПРИБОРАМ
МОКРЫМИ РУКАМИ



ОПАСНО
ИГРАТЬ
С ЭЛЕКТРИЧЕСКИМИ
РОЗЕТКАМИ



Электроэнергия - наш незаменимый помощник. Но для тех, кто не знает или пренебрегает правилами электробезопасности, не умеет обращаться с бытовыми приборами, нарушает правила поведения вблизи энергообъектов, электроэнергия таит в себе смертельную опасность.

Запомни:

1. **НЕЛЬЗЯ** пользоваться электроприборами без разрешения взрослых.
2. **НЕЛЬЗЯ** пользоваться неисправными электроприборами, а также самим чинить и разбирать их.
3. **НЕЛЬЗЯ** играть с электрическими розетками (если ты увидел неисправную розетку, выключатель, оголенный провод, ничего НЕ трогай и сразу расскажи об этом взрослым!).
4. **НЕЛЬЗЯ** касаться включенных электроприборов мокрыми руками или протирать электроприборы влажной тряпкой.
5. **СМЕРТЕЛЬНО ОПАСНО** касаться оборванных висящих или лежащих на земле проводов или даже приближаться к ним. Удар током можно получить и в нескольких метрах от провода за счет шагового напряжения.
6. **СМЕРТЕЛЬНО ОПАСНО** влезать на опоры высоковольтных линий электропередачи, играть под ними, разводить костры, разбивать изоляторы на опорах, делать на провода набросы проволоки и других предметов, запускать под проводами воздушных змеев.
7. **СМЕРТЕЛЬНО ОПАСНО** открывать лестничные электрощиты, находящиеся в подъездах домов, влезать на крыши домов и строений, где поблизости проходят электрические провода, заходить в трансформаторные будки, электрощитовые и другие электротехнические помещения, трогать руками электрооборудование, провода.
8. **СМЕРТЕЛЬНО ОПАСНО** останавливаться на отдых вблизи воздушных линий электропередачи, либо подстанций и рыбачить под проводами линии электропередачи.