

«Пермэнерго» предупреждает – электричество опасно!

Электричество – друг или враг? Этот, на первый взгляд, простой вопрос задают детям энергетики филиала ОАО «МРСК Урала» «Пермэнерго», посещая с уроками электробезопасности учебные заведения Пермского края. Школьников учат правильно вести себя возле энергообъектов, чтобы не подвергать опасности свою жизнь и здоровье. Однако печальная статистика показывает, что данная информация остается актуальной для всех возрастов.

Электроэнергия давно стала неотъемлемой и привычной частью нашей жизни. Привычка притупляет бдительность. Необходимо помнить, что электричество – повсюду, и опасность может подстеречь где угодно. Линию электропередачи может задеть мачта парусной лодки или катера, и тогда, как минимум, ожогов пассажирам не миновать. Подобная ситуация может произойти и на суше. Провод может задеть стрела строительного крана, что приведет к самым неблагоприятным последствиям. Поэтому в охранных зонах ЛЭП запрещены любые строительные работы.

Не редко жертвами электрического тока становятся рыбаки. Выбирая место для ловли, рыбаки далеко не всегда обращают внимание на воздушную линию, идущую недалеко от берега. Закинул удочку, задел провода... Результат - смертельный удар током. Расстояние от земли до проводов ЛЭП составляет 6-7 метров, а длина удочки может быть и больше. Рыбакам необходимо соблюдать осторожность и просто при перемещениях под ЛЭП. Безопасное расстояние от удильца до проводов – 1 метр. Современные удильца изготавливаются из углепластика, который хорошо проводит ток. Повышенная влажность в границах водоёма, мокрая леска и удильце создают опасность для жизни даже при приближении к проводам, а касание неизбежно приведёт к тяжелой или смертельной травме. Разумеется, пострадать могут и дети. Поэтому, покупая ребинг, ему обязательно нужно напомнить об этой опасности.

Помнить о ней нужно и горе-мастерам, которые думают, что знают все об электричестве. Казалось бы, элементарное правило – не умеешь, не лезь! Но новоявленный электрик уже вовсю карабкается по опоре. Попытки выполнить несанкционированное подключение или ремонт своими руками – частая причина электротравматизма. Нередки случаи электротравматизма и среди тех, кто охотится за цветметом.

Если для взрослого человека удар током – это следствие невнимательности и несознательного поведения, то для ребенка – излишнего любопытства. Чрезмерный интерес к объектам энергетики влечет за собой трагический исход.

В последнее время становится популярно снимать селфи в необычных местах. Делая селфи, люди выбегают на оживленные трассы и перекрестки,

пытаются залезть на крыши домов, мосты, сооружения и деревья. Следует помнить, что приближение к электроустановкам недопустимо, так как это может быть смертельно опасно.

На электроустановках нанесены специальные знаки или закреплены плакаты, предупреждающие об опасности поражения током. Таблички с предупреждениями расположены на речных берегах, рядом с которыми проходит линии электропередачи. На подстанциях установлены запирающие устройства и ограждения, целостность которых регулярно проверяется энергетиками.

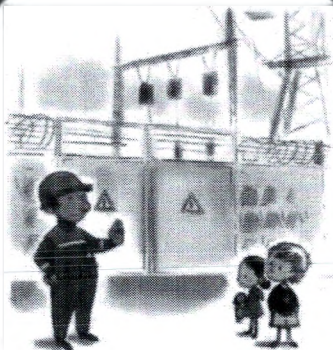
Филиал ОАО «МРСК Урала» - «Пермэнерго» обращает внимание, что игнорировать эти знаки и тем более проникать на территорию энергообъектов недопустимо.

Напоминаем о необходимости соблюдать правила электробезопасного поведения.

Категорически ЗАПРЕЩАЕТСЯ:

- подниматься на опоры воздушных линий электропередач (ВЛ);
- набрасывать на провода воздушных линий электропередачи посторонние предметы, запускать воздушных змеев, радиоуправляемые летательные игрушки под линиями электропередач;
- ловить рыбу с использованием удочек и спиннингов вблизи линий электропередачи;
- проникать в трансформаторные подстанции и электроустановки;
- приближаться к оборванным, лежащим на земле, заборе или иных строениях проводам линий электропередачи на расстояние менее 10 метров;
- осуществлять строительные-монтажные работы, посадку и вырубку деревьев, разного рода свалки, стоянки всех видов машин и механизмов в охранных зонах воздушных линий электропередачи
- любое вмешательство в работу приборов учета, самовольное устранение неисправности в электросети.

НЕ ДЕЛАЙ САМ! ОСТАНОВИ ДРУГА!



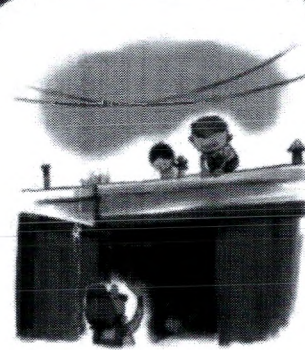
**ОПАСНО
ЗАЛЕЗАТЬ
НА ЭНЕРГООБЪКТЫ**



**ОПАСНО
ИГРАТЬ
ВБЛИЗИ ЛЭП**



**ОПАСНО
ВЛЕЗАТЬ
В ТРАНСФОРМАТОРНЫЕ
БУДКИ**



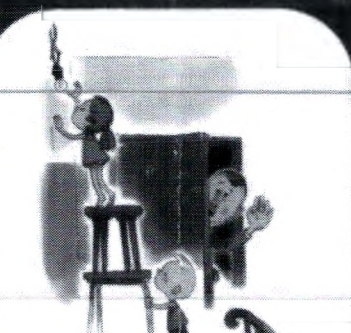
**ОПАСНО
ИГРАТЬ
ВБЛИЗИ ПРОВОДОВ**



**ОПАСНО
ПРИБЛИЖАТЬСЯ
К ОБОРВАННОМУ
ПРОВОДУ**



**ОПАСНО
РЫБАЧИТЬ
ПОД ЛИНИЯМИ
ЭЛЕКТРОПЕРЕДАЧИ**



**ОПАСНО
САМОСТОЯТЕЛЬНО
РЕМОНТИРОВАТЬ
ЭЛЕКТРОПРИБОРЫ**



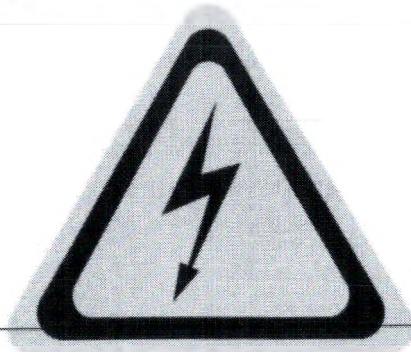
**ОПАСНО
ИСПОЛЬЗОВАТЬ
ЭЛЕКТРОПРИБОРЫ
РЯДОМ С ВОДОЙ**



**ОПАСНО
ПРИКАСАТЬСЯ
К ЭЛЕКТРОПРИБОРАМ
МОКРЫМИ РУКАМИ**



**ОПАСНО
ИГРАТЬ
С ЭЛЕКТРИЧЕСКИМИ
РОЗЕТКАМИ**



Электроэнергия - наш незаменимый помощник. Но для тех, кто не знает или пренебрегает правилами электробезопасности, не умеет обращаться с бытовыми приборами, нарушает правила поведения вблизи энергообъектов, электроэнергия таит в себе смертельную опасность.

Запомни:

1. **НЕЛЬЗЯ** пользоваться электроприборами без разрешения взрослых.
2. **НЕЛЬЗЯ** пользоваться неисправными электроприборами, а также самим чинить и разбирать их.
3. **НЕЛЬЗЯ** играть с электрическими розетками (если ты увидел неисправную розетку, выключатель, оголенный провод, ничего **НЕ** трогай и сразу расскажи об этом взрослым!).
4. **НЕЛЬЗЯ** касаться включенных электроприборов мокрыми руками или протирать электроприборы влажной тряпкой.
5. **СМЕРТЕЛЬНО ОПАСНО** касаться оборванных висящих или лежащих на земле проводов или даже приближаться к ним. Удар током можно получить и в нескольких метрах от провода за счет шагового напряжения.
6. **СМЕРТЕЛЬНО ОПАСНО** влезать на опоры высоковольтных линий электропередачи, играть под ними, разводить костры, разбивать изоляторы на опорах, делать на провода набросы проволоки и других предметов, запускать под проводами воздушных змеев.
7. **СМЕРТЕЛЬНО ОПАСНО** открывать лестничные электрощиты, находящиеся в подъездах домов, влезать на крыши домов и строений, где поблизости проходят электрические провода, заходить в трансформаторные будки, электрощитовые и другие электротехнические помещения, трогать руками электрооборудование, провода.
8. **СМЕРТЕЛЬНО ОПАСНО** останавливаться на отдых вблизи воздушных линий электропередачи, либо подстанций и рыбачить под проводами линии электропередачи.



РОССЕТИ



МЕЖРЕГИОНАЛЬНАЯ
РАСПРЕДЕЛИТЕЛЬНАЯ
СЕТЬВАЯ КОМПАНИЯ
**МРСК
УРАЛА**

ВНИМАНИЕ!






Линии электропередачи и иные электроустановки - источник повышенной опасности!

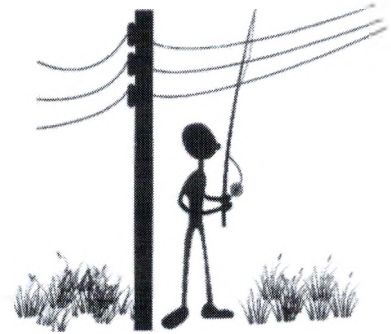
Обращаем Ваше внимание на необходимость соблюдения правил поведения вблизи энергообъектов!

Соблюдайте требования предупреждающих и запрещающих плакатов - это спасет Вашу жизнь и жизнь родных и близких Вам людей!



Помните простые правила безопасности:

-  **СМЕРТЕЛЬНО ОПАСНО** касаться оборванных, висящих или лежащих на земле проводов или даже приближаться к ним. Удар током можно получить и в нескольких метрах от провода за счет шагового напряжения.
-  **СМЕРТЕЛЬНО ОПАСНО** влезать на опоры высоковольтных линий электропередачи, разводить костры, разбивать изоляторы на опорах, делать на провода набросы проволоки и других предметов.
-  **СМЕРТЕЛЬНО ОПАСНО** открывать лестничные электрощиты, находящиеся в подъездах домов, влезать на крыши домов и строений, где поблизости проходят электрические провода, заходить в трансформаторные будки, электрощитовые и другие электротехнические помещения, трогать руками электрооборудование, провода.
-  **СМЕРТЕЛЬНО ОПАСНО** останавливаться на отдых вблизи воздушных линий электропередачи, либо подстанций и рыбачить под проводами ЛЭП. Повышенная влажность в границах водоёма, мокрая леска и удище создают опасность для жизни даже при приближении на недопустимо близкое расстояние к линиям.
-  **КАТЕГОРИЧЕСКИ ЗАПРЕЩАЕТСЯ** в охранных зонах ЛЭП осуществлять строительные, поливочные, погрузочно-разгрузочные работы, производить рассадку и вырубку деревьев, устраивать стоянки всех видов машин и механизмов, загромождать подъезды и подходы к опорам ЛЭП.



Во избежание несчастных случаев любые виды работ в охранной зоне линий электропередачи должны производиться по согласованию с энергетиками. В противном случае, несанкционированные работы в охранной зоне ЛЭП приводят к очень серьезным последствиям: тяжелым травмам, а зачастую и смерти. Кроме этого, даже самое незначительное повреждение электрооборудования может на длительное время оставить без электричества целые поселки. Помимо смертельной опасности, нарушение требований правил установления охранных зон объектов электросетевого хозяйства, вызвавшее перерыв в электроснабжении, влечет за собой административную ответственность.

Энергетики ОАО «МРСК Урала» еще раз призывают к более внимательному и осторожному обращению с электроустановками и электроприборами. Будьте бдительны, не нарушайте требования элементарных правил электробезопасности!

Получить консультацию можно по единому телефону
Центра поддержки клиентов ОАО «МРСК Урала»
8-800-2001-220 (звонок бесплатный)